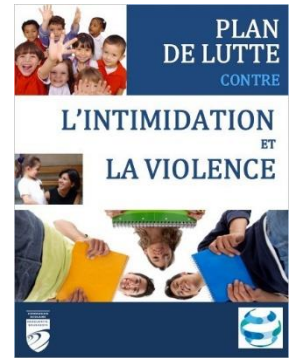


Bilan du plan de lutte contre l'intimidation et la violence

École du Grand-Héron



Le mardi 2 juin 2021

La Loi sur l'instruction publique (LIP) prévoit que chaque établissement d'enseignement primaire et secondaire se dote d'un **plan de lutte contre l'intimidation et la violence**. Notre plan de lutte a été actualisé. Un résumé du protocole d'intervention contre l'intimidation et la violence est disponible dans l'agenda de l'école.

Actions réalisées en 2020-2021

- Interventions systématiques lors de conflits ou de violence.
- Présence de deux TES pour l'école.
- Programme « Jardin des étoiles » sur les habiletés sociales pour le préscolaire.
- Programme « Vers le Pacifique » donné au 1^{re} cycle.
- Programme « L'intimidation on n'en veut pas qu'on se le dise » donné au 2^e et 3^e cycle.
- Ateliers de prévention et d'informations d'un agent sociocommunautaire du SPVM

Le conseil d'établissement procède annuellement à l'évaluation des résultats de l'école au regard de la lutte contre l'intimidation et la violence (art. 83.1, LIP).

Le présent document a pour but de faire état aux parents, aux membres du personnel et au protecteur de l'élève de cette évaluation (art. 83,1, LIP).

Il s'agit donc d'un résumé de la mise à jour de notre plan de lutte.

Impacts de nos actions :

- Augmentation de l'utilisation des étapes de résolution de conflit.
- Augmentation du sentiment de confiance des élèves envers le personnel de l'école.
- Diminution des actes de violence et d'intimidation.

Soyez assurés qu'il est prioritaire pour l'ensemble de l'équipe-école que les enfants évoluent dans un milieu sain et sécuritaire.

Actions prévues pour 2021-2022 :

- Poursuivre la mise en place des mesures préventives (ateliers d'habiletés sociales en classe « Vers le Pacifique », programme « gang de choix », ateliers en sous-groupe).
- Élaboration et présentation du protocole-école.
- Faire passer le questionnaire SÉVI aux élèves.
- Mise en place d'un comité sur le code de vie.
- Formation des nouveaux membres de l'équipe-école sur la surveillance active et bienveillante et sur l'intervention 100%



Violence

Toute manifestation de force, de forme verbale, écrite, physique, psychologique ou sexuelle, exercée intentionnellement contre une personne, ayant pour effet d'engendrer des sentiments de détresse de la léser, de la blesser ou de l'opprimer en s'attaquant à son intégrité ou à son bien-être psychologique ou physique, à ses droits ou à ses biens (art. 13, LIP).

Intimidation

Tout comportement, parole, acte ou geste délibéré ou non à caractère répétitif, exprimé directement ou indirectement, y compris dans le cyberspace, dans un contexte caractérisé par l'inégalité des rapports de force entre les personnes concernées, ayant pour effet d'engendrer des sentiments de détresse et de léser, blesser, opprimer ou ostraciser (art. 13, LIP).